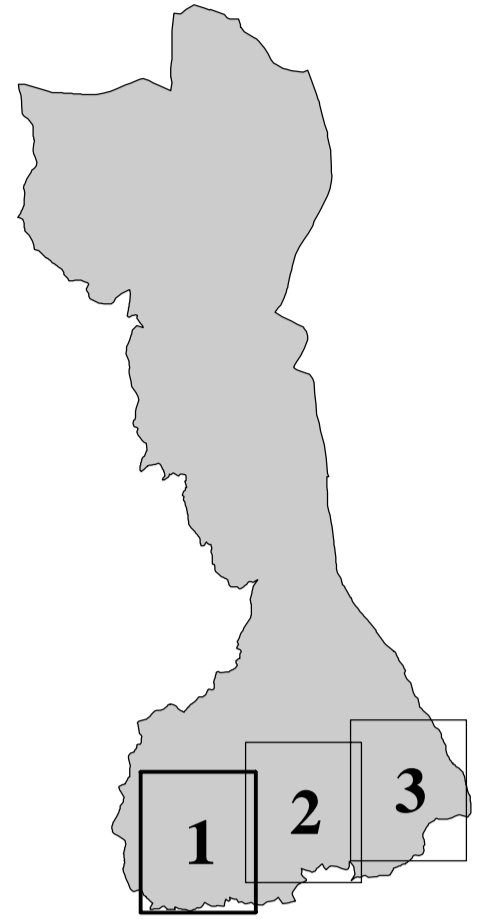


**ZONE SIGNIFICATIVE
CASTELLETTO**

Tavola di adeguamento alle deliberazioni di Giunta Regionale
n. 289 del 10.02.2009, n. 3314 del 03.11.2009, n. 2551 del 02.11.2010



IL SINDACO

IL SEGRETARIO

IL TECNICO U.T.C.

Progettisti della Variante Generale
adottata con Del. C.C. n. 7 del 28.01.1999 e approvata con Del. G.R.V. n. 2209 del 14.07.2000
Ing. Mario Garbino - Arch. Vittorio Cora

Progettista della Variante Parziale 1/2005
Dott. Antonio Cantele



LEGENDA

- Perimetro Zona Omogenea
- Zone per l'istruzione
- Attrezzature di interesse collettivo
- Zone a verde pubblico attrezzato per il gioco e lo sport
- Aree a parcheggio pubblico
- Verde privato
- Ambito di tutela e valorizzazione paesaggistica
- Area di interesse archeologico ed ambientale del Bostel
- Area di recupero ambientale
- Fasce di rispetto stradale
- Localizzazione aree a servizi nelle Z.T.O. "C2" e "D2"
- Zone di riconversione produttiva
- Perimetro U.M.I.
- Rispetto Cimiteriale
- Lotti Liberi (sedime potenziale indicativo)
- Ampliamenti
- Viabilità di progetto
- Obbligo di Strumento Urbanistico Attuativo
- Pista ciclabile di progetto
- Percorso pedonale di interesse ambientale
- Sentiero C.A.I.
- Vincolo idrogeologico
- P.T.P. parziale "Ambito Val D'Assa"
- Vincolo ex Legge n. 431/85
- Rifugi
- Capitello
- Fontana
- Attività da bloccare
- Cono visuale

